



| | |
|--|---|
| Allgemeines..... | 1 |
| Installation | 1 |
| Setup der Software..... | 2 |
| Erforderliche Einstellung am DMXface | 3 |
| Aufruf über Command Prompt..... | 3 |
| Einschränkungen:..... | 3 |

Allgemeines

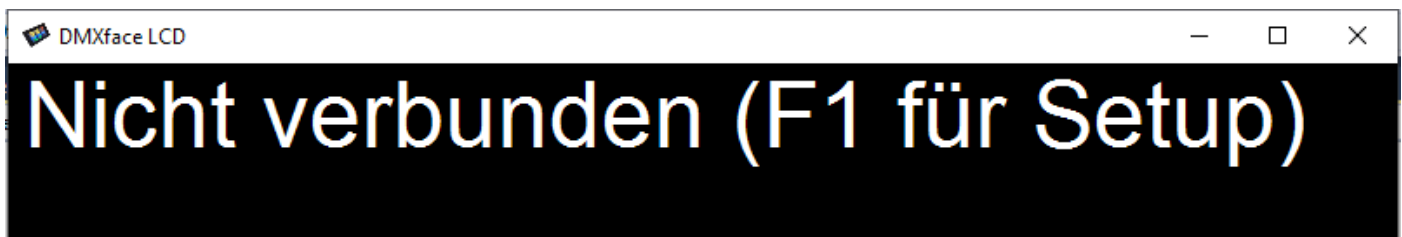
Die Software LCDremote bietet, für einen Windows PC oder Tablett, weitgehend alle Features wie das 5 Zoll Touchdisplay in Verbindung mit einem DMXfaceXP (LAN erforderlich)
 Über ein auf der Steuerung aktives LAN-Socket (DMXface Console - Netzwerk Menü) welches als TCP-Server im Mode MAIN COMMUNICATION eingestellt ist, verbindet sich die Software mit dem DMXface Controller und visualisiert Display Seiten, die im Menü LCD pages der DMXface Console erstellt und am Controller gespeichert wurden.

Für den vollen Funktionsumfang muss das DMXface eine Firmware 5.40 aufweisen, ansonsten sind z.B. Funktionen wie das programmgesteuerte Verweisen des Displays auf andere Seiten nicht möglich.

Installation

Laden Sie das Setup Paket auf der Webseite www.dmxface.at im Download Bereich herunter, führen Sie das Setup als Administrator aus. (Rechte Maustaste, als Administrator ausführen)
 Wie bei allen unseren Installationen, werden keine Daten irgendwelcher Art von Ihrem Gerät bei Verwendung oder Installation der Software ins Internet übertragen oder gespeichert.

Öffnen Sie die Software



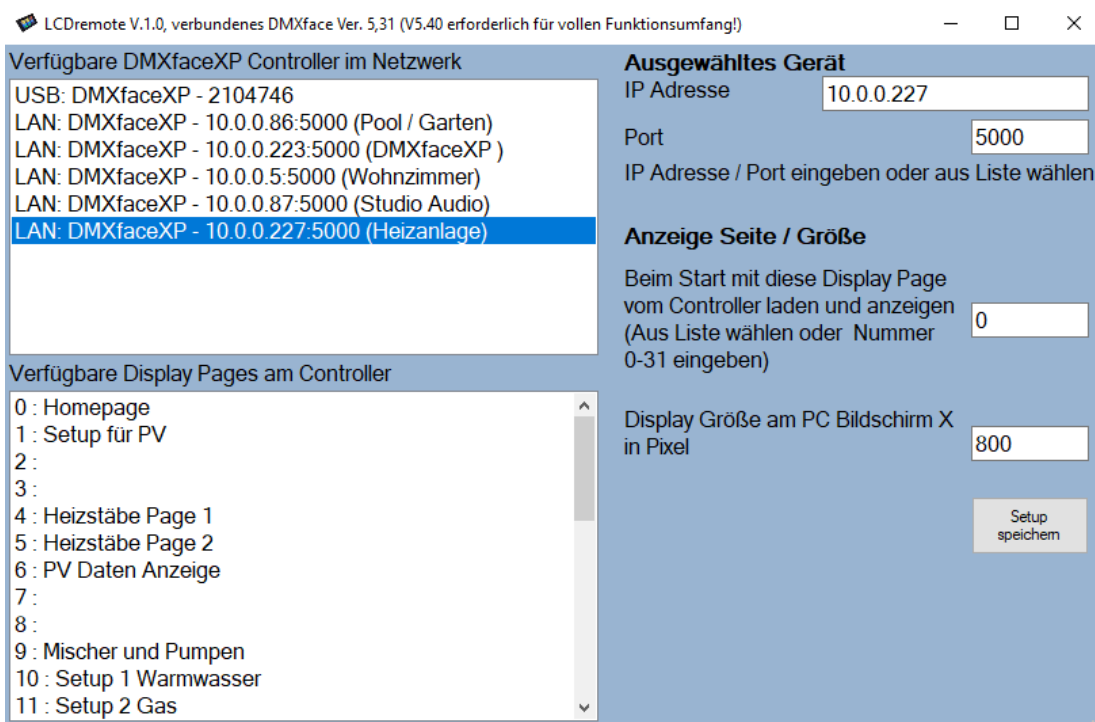
Drücken Sie die Taste F1 um in das Setup zu gelangen

Setup der Software

Im Wesentlichen braucht die LCD-Software nur wenige Informationen für die Funktion IP-Adresse des Controllers

Port über das verbunden wird

Die LCD Page Nummer 0-31 die beim Start der LCD-Software vom DMXface geladen werden soll. Sowie die Größe mit der Sie das Display am Bildschirm darstellen wollen.



Nach Öffnen des Fensters werden links oben im Netzwerk verfügbare DMXface Geräte angezeigt.

Durch einen Klick auf einen der Controller werden die programmierten Displayseiten vom Gerät geladen und in der 2ten Liste ausgegeben.

Durch einen Klick in die Felder der zwei Listen werden die Daten in die Eingabefelder rechts übernommen.

Die Suche nach Controllern im Netzwerk erfordert UDP-Broadcast das ggf. im Netzwerk blockiert sein kann.

Natürlich können Sie die Daten rechts einfach in die vier Felder eingeben.

Mit Setup speichern verlassen Sie das Menü, die aktuellen Daten werden übernommen und Displayseite vom Controller geladen.

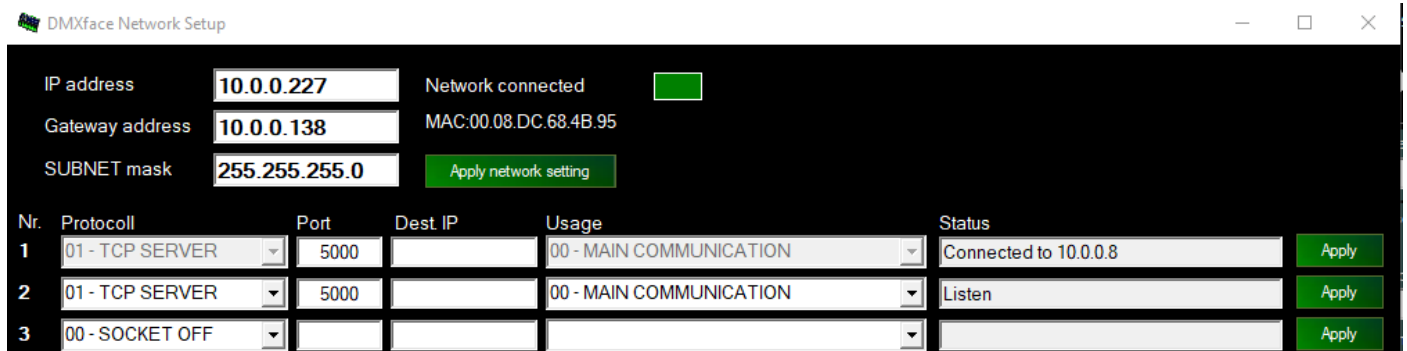
Erforderliche Einstellung am DMXface

Am DMXfaceXP ist das Netzwerksocket 1 per Default im MAIN-COMMUNICATION Modus als TCP-Server definiert.

Somit sollte grundsätzlich auch die Verbindungsherstellung mit der LCD-Software möglich sein.

Da es aber nun erforderlich ist, dass auch mehrere Geräte gleichzeitig auf das DMXface zugreifen und ein Socket im MAIN-Communication Modus brauchen, ist es erforderlich zumindest ein weiteres gleich eingestelltes Socket zu definieren.

Somit kann dann auch die DMXface Consolen Software und ein oder mehrere LCDremote Applikationen gleichzeitig zugreifen, solange es für jeden Client ein wie oben definiertes Socket gibt.



Aufruf über Command Prompt

Die ausführbare Datei LCDremote.exe unterstützt auch die Übergabe der Betriebsparameter beim Aufruf **LCDremote.exe** IPadresse,Port,LCDpage,DISPLAYsizeX

z.B. LCDremote.exe 10.0.0.86,5000,0,800

Ruft LCD-Seite 0 vom DMXface Controller mit der IP 10.0.0.86 Port 5000 ab und erstellt das Display am Bildschirm mit einer Größe von 800 Pixel, Seitenverhältnis ist fix 16:9

Dateipfade dürfen keine Leerzeichen beinhalten!

Einschränkungen

Grundsätzlich sind alle Funktionseinheiten die am LCD 5 Display verfügbar sind auch in der LCDremote Version vorhanden.

Einschränkungen gibt es bei der Verwendung von Sonderzeichen die nur am LCD5 Display verfügbar sind. Diese können am Windows Display nicht dargestellt werden und werden ausgelassen.